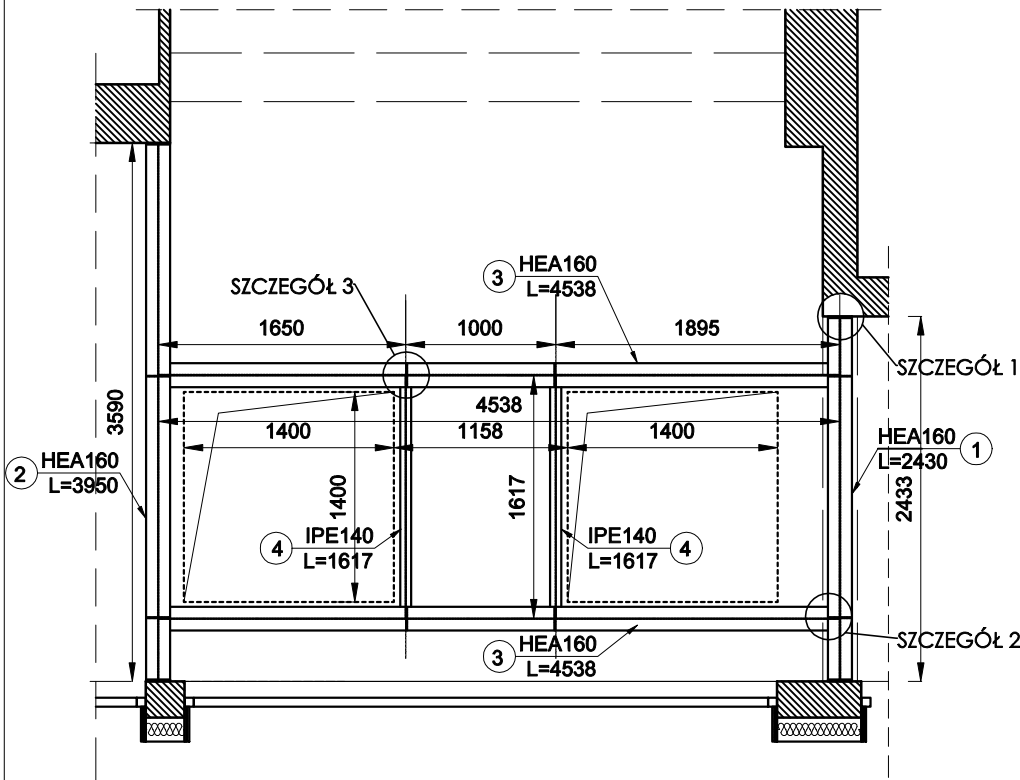


PODKONSTRUKCJA POD KLAPY

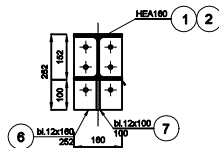
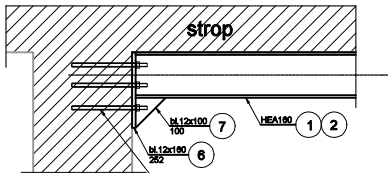
O WYM. 150x180cm

SKALA 1:50

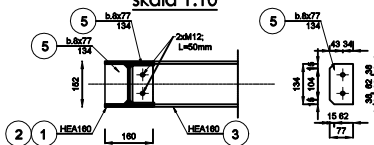
wyk.2x



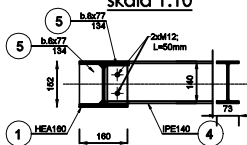
SZCZEGÓŁ 1
skala 1:10



SZCZEGÓŁ 2
skala 1:10



SZCZEGÓŁ 3
skala 1:10



ZESTAWIENIE STALI - wyk.1x

NR	IŁOŚĆ	PRZEDMIOT	dług. jed.	masa jed. kg/m	masa 1szt.	masa całkowita [kg]	materiał
1	1	HEA160	2430	30,40	73,87	73,87	
2	1	HEA160	3950	30,40	120,08	120,08	
3	2	HEA160	4538	30,40	137,96	275,91	
4	2	IPE140	1617	12,90	20,86	41,72	
5	16	bl. 8x77	134	4,84	0,65	10,37	
6	4	bl. 12x160	252	15,07	3,80	15,19	
7	4	bl. 12x100	100	9,42	0,94	3,77	
					Σ=	540,91 kg	
					dodatek na spoiny + 1,8%	10,09 kg	
					RAZEM 1szt	551 kg	

zestawienie dotyczy jednego wzmocnienia

UWAGI:

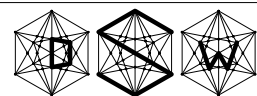
1. Rozpatrywać łącznie z architekturą oraz projektami branżowymi.
2. Wszystkie wymiary sprawdzić na budowie przed wykonaniem elementów.
3. Wszystkie poziomy sprawdzić z architekturą.
4. Nieoznaczone spoiny wykonać na grubość:
 - jednostronne 0,7 cieńszego elementu;
 - dwustronne 0,5 cieńszego elementu;
5. Szczegóły połączeń wg projektu warsztatowego.
6. Zaleca się ocynkowanie ogniwo elementów konstrukcyjnych.

MATERIAŁY:

STAL PROFILOWA: S13S
ELEKTRODA: EA 1.46

D S W P R O J E K T S P . Z O . O .

adres: ul. Św. Barbary 14/36, 41-516 Chorzów
e-mail: dsw@dswprojekt.pl
telefon: 736 249 068
strona: dswprojekt.pl



TEMAT RYSUNKU:

TEMAT:
TERMOMODERNIZACJA, PRZEBUDOWA I REMONT WRAZ Z PRZEBUDOWĄ INSTALACJI WEWN. GAZU
BUDYNKU PŁACÓWKI OŚWIATOWEJ- MIEJSKA SZKOŁA PODSTAWOWA NR 11 W PIEKARACH ŚLĄSKICH

PODKONSTRUKCJA
POD KLAPY
ODDYMIAJĄCE

OBIEKT:
MIEJSKA SZKOŁA PODSTAWOWA NR 11 W PIEKARACH ŚLĄSKICH
41-940 PIEKARY ŚLĄSKIE UL. ŚLĄSKA 8

INWESTOR:
GMINA PIEKARY ŚLĄSKIE
Z SIEDZIBĄ W PIEKARACH ŚLĄSKICH, 41-940 UL. BYTOMSKA 84

FAZA:
PROJEKT
BUDOWLANY

PROJEKTANT:
proj.główny branża architektoniczna MGR INŻ. ARCH. LESZEK FLICIŃSKI upr. nr 55/10/SŁOKK/II
proj.główny branża architektoniczna MGR INŻ. ARCH. MARTA SMOLKA upr. nr 20/SŁOKK/2016
proj. branża konstrukcyjna MGR INŻ. DOROTA SEJLAK-WRÓBLEWICZ upr. nr SLK/2416/POOK/08
spr. branża konstrukcyjna MGR INŻ. JUSTYNA MROZEK upr. nr SLK/3945/PBKb/17

DATA:
LPIEC
2021
SKALA:
1:100
NR RYS.:
K-3
NR STR.:
1